



O QUE HÁ EM SUA REDE?

De Internet das Coisas (IoT) a uma força de trabalho móvel em atividade contínua e BYOD, as empresas atuais enfrentam uma infraestrutura de TI cada vez mais complexa, mais exposta a ciberataques do que nunca.

Sua empresa está pronta?

IoT: Está aqui... e está crescendo!

O crescimento de IoT é exponencial—sobrecarregando facilmente a capacidade de gerenciamento e organização de sua empresa.

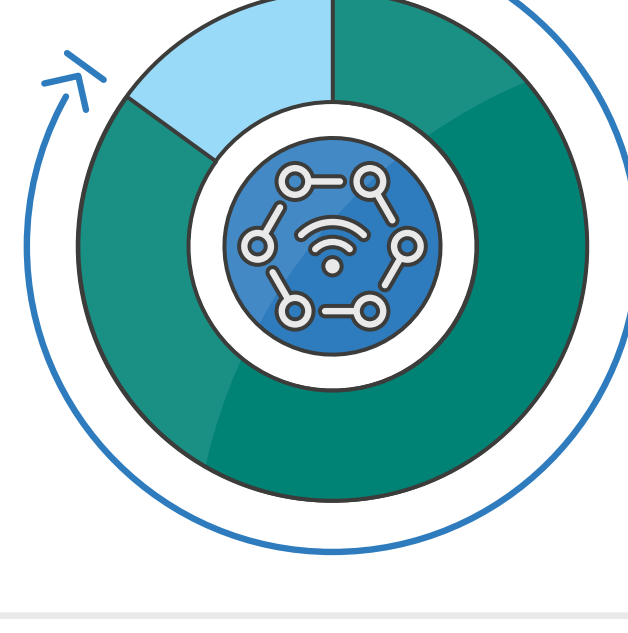
8,4 bilhões de "coisas"

devem se conectar às redes até 2017.¹



85% das empresas

implementarão IoT em suas redes até 2019.²



Mas como você protege os negócios e a infraestrutura de IoT? CIOs e CISOs já estão descobrindo:

8 de 10 empresas

já passaram por uma violação de segurança relacionada a IoT.³

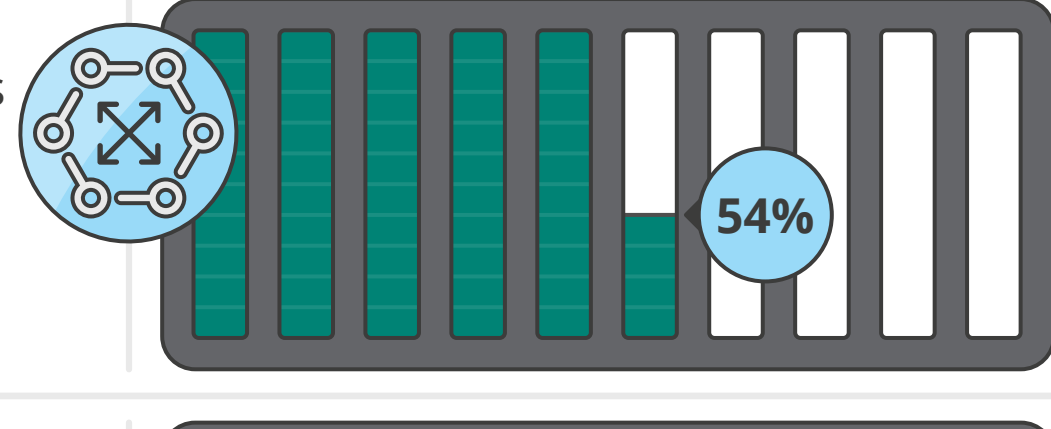


A segurança de IoT é uma preocupação para a TI

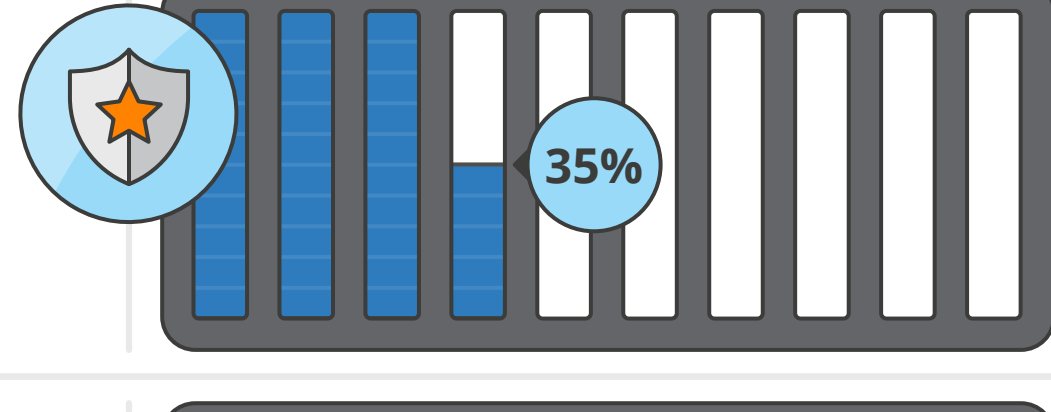
Os negócios pressionam os recursos de TI, com mais aplicativos e dispositivos para habilitar, bem como mais "coisas" que monitoram e precisam de monitoramento—cada um com seu próprio aplicativo—em toda a sua rede empresarial. O resultado: Aumentam os riscos de **segurança**, enquanto a visibilidade e a produtividade **caem**.

De acordo com a pesquisa da ESG, até mesmo os profissionais de cibersegurança estão sentindo a pressão de IoT⁴:

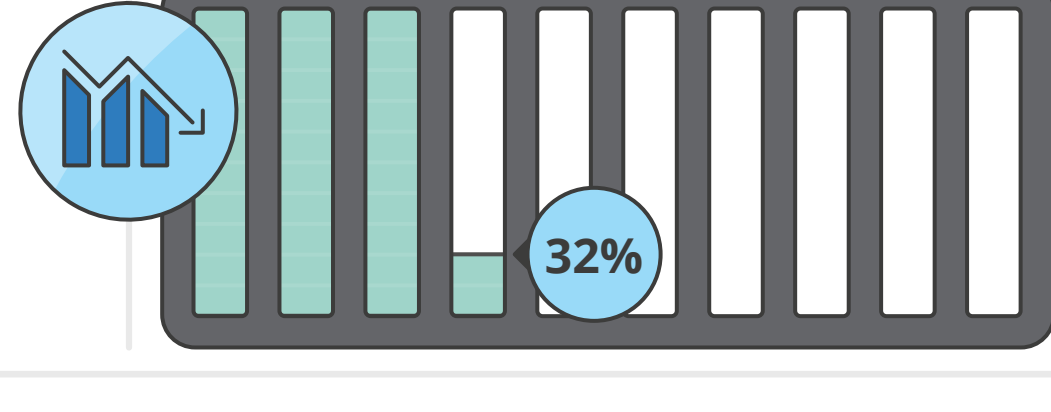
54% A maioria diz que a escassez das habilidades de cibersegurança aumentou as cargas de trabalho, intensificando a fadiga dos analistas.



35% Mais de 1/3 não consegue utilizar tecnologias de segurança em toda sua potencialidade, diminuindo a eficácia.



32% Aproximadamente o mesmo número relatou maior desgaste e rotatividade, agravando a situação.



Alívio para suas preocupações com a segurança

A implantação e retenção de controle de IoT, bem como de dispositivos empresariais e BYOD, é simples—e os CISOs podem trabalhar com CIOs para fornecer negócios seguros. Mas qual é a melhor maneira de prosseguir?

Realize uma abordagem de "circuito fechado" na segurança de rede com⁴:



Apresentando Aruba ClearPass

Aruba ClearPass encerra o ciclo, de modo que apenas dispositivos aprovados, autenticados, de IoT íntegra, corporativos e BYOD podem se conectar a sua rede.

1

IDENTIFIQUE
os dispositivos que estão em sua rede, a quantidade, como eles estão conectados e quais são seus sistemas operacionais.

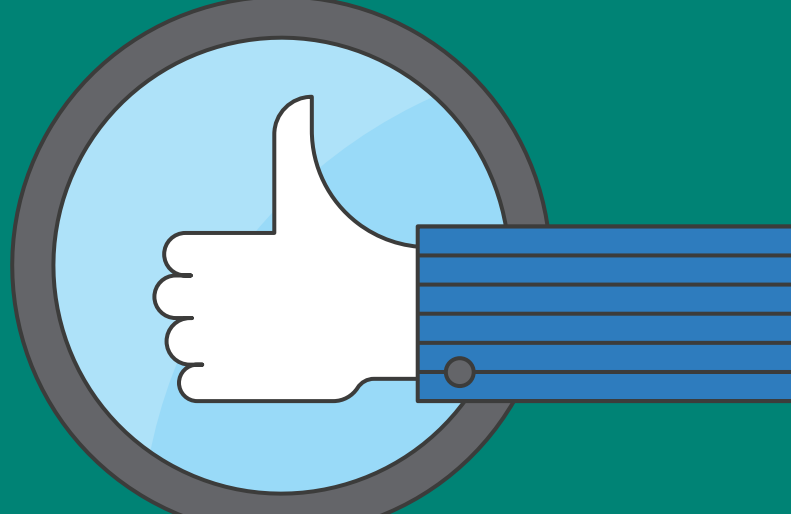
2

APLIQUE
políticas precisas que oferecem o acesso correto ao usuário, independentemente do usuário, do tipo de dispositivo ou do local.

3

PROTEJA
os recursos por meio de controles dinâmicos de política e correção de ameaças reais que se estendem a sistemas de terceiros.

Ganhe tranquilidade



Aruba, uma empresa Hewlett Packard Enterprise, é um importante fornecedor de soluções de acesso de rede da próxima geração.

Mantenha sua rede protegida e gere valor, para que você possa se concentrar na prevenção, detecção e resposta a ameaças com o Aruba ClearPass.

Como está a segurança de sua rede empresarial?

Descubra agora com nossa Avaliação de segurança empresarial.

AVALIE SEU RISCO

